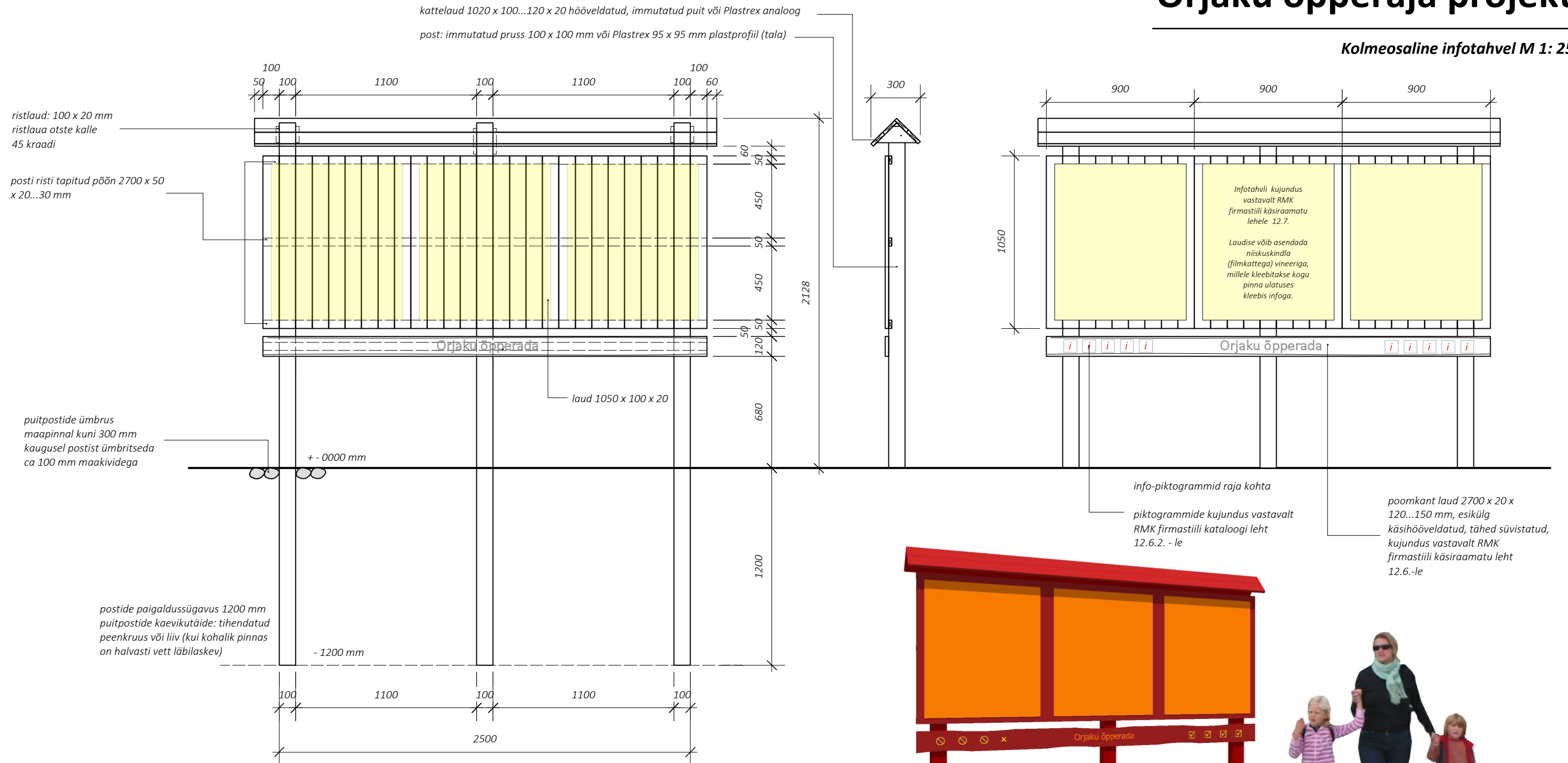


Orjaku õpperaja projekt

Kolmeosaline infotahvel M 1: 25



Märkused

1. Postid kinnitatakse maasse min 1200 mm sügavusest.
2. Puitpostidena kasutada A-klassi immutatud puitu.
3. Puitpostide ümbrus maapinnal katta soovitatavalt ca 100 mm maakividega kuni 300 mm raadiuses postist.
4. Puitpostide kaevik täita tihendatud liivaga.
5. Värvus tumepunane RAL 3004 või värvitu immutatud puit (naturaalne puit); Plastrex materjal - tootjapoolne pruun.
6. Infoaluste mõõtmeid võib proportsionaalselt (et säiliks külgede omavahelised proportsioonid) muuta.
7. Infoväljade kujundus lahendada (tekstid, piktogramm jn) vastavalt RMK firmastiili kataloogi leht 12.6, 12.6.1., 12.6.2. ja 12.7. kohaselt.

Artes Terrae
MAASTIKUARHITEKTID

Artes Terrae OÜ
Reg nr 10914072
Puiestee 78, Tartu 51008
artes@artes.ee

Maastrukuarhitektid:
Sulev Nurme
Projekti juht / vastutav spetsialist:
Sulev Nurme

Töö:

Orjaku õpperaja projekt

Joonis:

Kolmeosaline infotahvel (raja sissepääsu juures)

Tellijä: **RMK**
Asukoht: **Hiiu maakond, Käina vald, Orjaku**

Töö nr: **55KP14**
Kuupäev: **11.14**
Mõõt: **1:25**
Joonise nr: **4**